



**DICAS**  
— PARA UM BOM  
**RÓTULO**  
DE CERVEJA  
ARTESANAL

A maioria das cervejas artesanais começam a ser produzidas no quintal de casa. Geralmente, a produção é feita para amigos e familiares. Conforme o tempo vai passando, o produtor se depara com uma fila de pessoas interessadas em suas cervejas.

Quando chega a esse ponto, o produtor começa a pensar em profissionalizar o seu produto. Inicia-se, então, uma aventura empreendedora com diversos desafios, sendo um deles a criação e impressão de um belo rótulo, que será capaz de destacar sua cerveja da concorrência.

Nesse momento, algumas perguntas começam a surgir, por exemplo: Como criar uma boa arte para o meu rótulo? Preciso contratar um designer? Posso imprimir em qualquer tipo de papel? Quais cores devo utilizar? Qual formato meu rótulo deve ter?

Por isso, a **Etitec Soluções separou algumas dicas para você produzir um rótulo profissional** e de excelente qualidade, capaz de levar o seu produto a outro patamar. Confira!

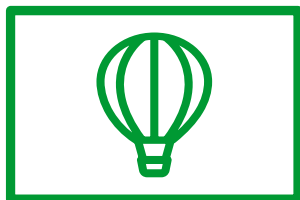
# CRIAÇÃO DO RÓTULO

Para dar maior credibilidade ao seu produto, você precisa ter um rótulo de qualidade, capaz de acompanhar a identidade da sua cerveja.

Para a criação do rótulo, a princípio você tem quatro opções:

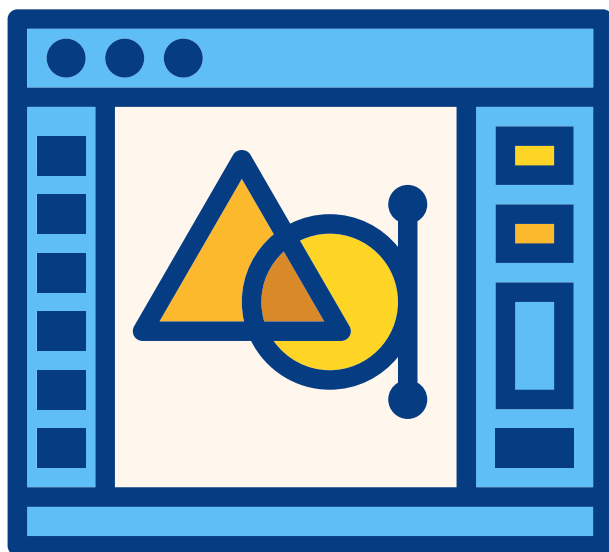
## 1 - Fazer você mesmo

Para a criação de designs para o seu rótulo, é necessária a utilização de programas específicos (CorelDRAW, Adobe Illustrator e outros), que podem ser um pouco complexos caso você não tenha familiaridade com esse ambiente gráfico. Assim, a criação feita pelo próprio produtor é indicada apenas para os casos em que este já saiba utilizar as ferramentas e programas adequados, pois dependendo da forma como a arte for construída, isso pode dificultar a impressão na empresa especializada.



## 2 - Utilizar ferramentas online

Hoje em dia, há diversos sites (a maioria em inglês) que permitem a criação de rótulos com designs variados (Ex.: brewtopia, labeley, grogtag, beer labelizer e outros). Nessas situações, o produtor tem certa liberdade para a criação de seus rótulos, contudo, fica limitado aos formatos, tamanhos, fontes e cores disponibilizados pelo site utilizado.



## 3 - Contratar um designer

Caso você tenha condições financeiras, contratar um profissional para a criação de seu rótulo é uma excelente opção, pois o profissional saberá todos os detalhes técnicos para você ter um rótulo de qualidade.

## 4 - Criar o layout na empresa que for realizar a impressão dos rótulos

Muitas empresas oferecem a criação da arte caso você a contrate para realizar a impressão dos seus rótulos. Nessa situação, a criação muitas vezes é concedida de forma gratuita e é realizada por um profissional, o que pode baratear os seus custos.

**A Etitec Soluções, por exemplo, cria a arte do seu rótulo de forma gratuita, desde que você contrate o serviço de impressão. Além disso, ela produz os rótulos e faz a entrega em todo o território brasileiro.**

### CORTES

O corte (formato) do seu rótulo é extremamente importante e deve ser pensado desde o início do desenvolvimento da arte.

Há vários tipos, tamanhos e modelos. Por isso, o corte deve ser pensado para o recipiente que armazenará a cerveja (garrafa, lata, barril ou galão), evitando-se, assim, dificuldades na hora da rotulagem, além de embelezar e valorizar o seu produto.

# CORES

Não existe uma regra para a utilização das cores quando o tema é rótulos para cerveja. Ou seja, você é livre para escolher as cores que mais te agradam. Afinal, a cerveja é sua.

No entanto, quando falamos sobre cerveja, existe a associação entre algumas cores e o tipo da cerveja. Por exemplo, a cor preta está presente predominantemente em cervejas do estilo Stout. Já nas cervejas do tipo Weiss são utilizados tons de palha para lembrar o trigo.



Clientes Etitec

## INFORMAÇÕES QUE DEVEM CONSTAR NO RÓTULO

Embora exista a possibilidade de impressão direta nos recipientes que armazenará a cerveja (garrafa, lata, barril ou galão), a utilização de rótulos autoadesivos é uma ótima solução para o seu produto ter um acabamento impecável.

Com a utilização de papeis autoadesivos, você tem a possibilidade de usar materiais metalizados e especiais, o que pode ser um grande diferencial para o seu produto se destacar da concorrência.

## PAPÉIS

Os rótulos podem ser impressos em diversos papeis (com relevo, com brilho, com impressões especiais em dourado e/ou prata, dentre outros). Os papeis adesivos são os de aplicação mais prática e podem ser metalizados, coloridos e, até mesmo, transparentes. Contudo, devem ser resistentes à umidade e a baixas temperaturas. Afinal, quem não gosta de tomar aquela cerveja geladinha?

## ONDE IMPRIMIR O RÓTULO

Com todas essas dicas, você deve estar com bastante vontade de criar e fazer o rótulo da sua cerveja artesanal.

Para a impressão dos seus rótulos, você deve procurar uma empresa séria, competente e que possa entregar a qualidade que o seu produto exige.

**Nós, da Etitec Soluções, somos especialistas e referência nacional na impressão de rótulos.**

Possuímos equipamentos de última geração e somos capazes de entregar o que há de mais moderno no mercado. Produzimos rótulos com todo tipo de acabamento especial (laminação, verniz localizado, hot stamping, cold stamping, casting e outros), com cortes e tamanhos especiais. Ou seja, temos tudo para entregar o rótulo que o seu produto merece, desde soluções mais econômicas até as mais sofisticadas.

**Entre em contato conosco e solicite um orçamento agora mesmo. Os nossos dados estão na última página deste e-book.**



# O QUE MAIS A ETITEC TEM A OFERECER

Somos referência na produção de etiquetas adesivas e bobinas para PDVs. Localizados em Taguatinga/DF, com um parque industrial de 6.000m<sup>2</sup>, oferecemos a nossos clientes atendimento personalizado e produtos de ótima qualidade a preços competitivos. Hoje, por nossa excelência, nos destacamos como uma das principais empresas do ranking nacional no segmento.

## Saiba quem são alguns dos nossos clientes:



## Nossas categorias de atuação:



Etiquetas,  
rótulos  
e adesivos



Bobinas  
térmicas  
para PDVs



Equipamentos  
para automação  
comercial



Venda e  
assistência técnica  
de balanças



**Etitec**  
SOLUÇÕES INTELIGENTES

 **(61) 3355.7400**

 **etitecsolucoes.com**

 **(61) 99104.6458**

   **etitec.solucoes**